

Stadt und Land: Freizeitaktivitäten zwischen Ballungsraum und stadtnahen Naturräumen – Herausforderungen und Lösungsansätze



Naturpark Rhein – Taunus Zwischen Stadt und Land, Erholung und Tourismus – neue Wege für die Freizeitentwicklung

Referenten:

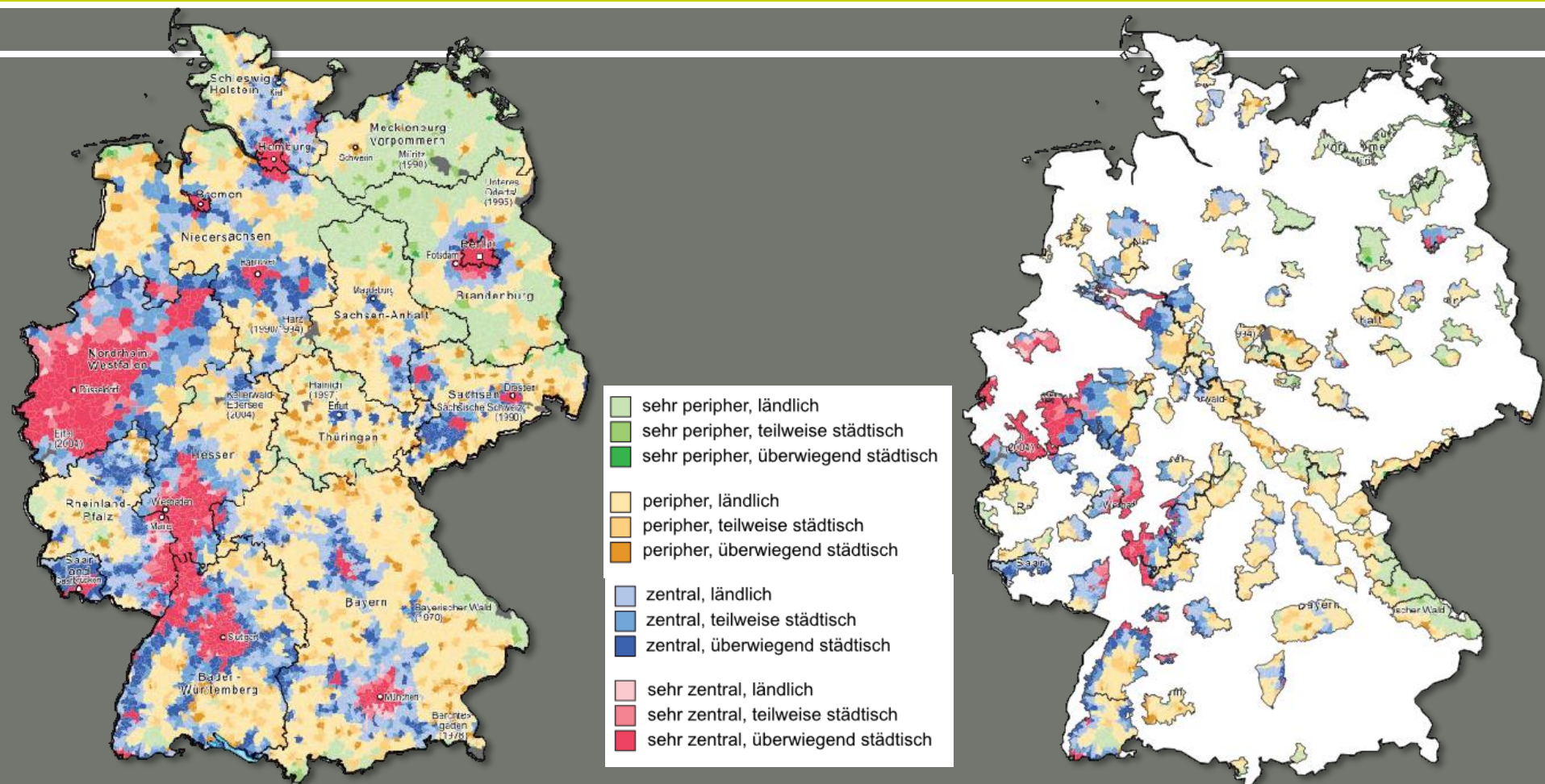
Naturpark Rhein-Taunus

Dipl.-Forst-Ing. Andreas Wennemann

Dipl.-Geogr. Martin Kresov-Hahnfeld

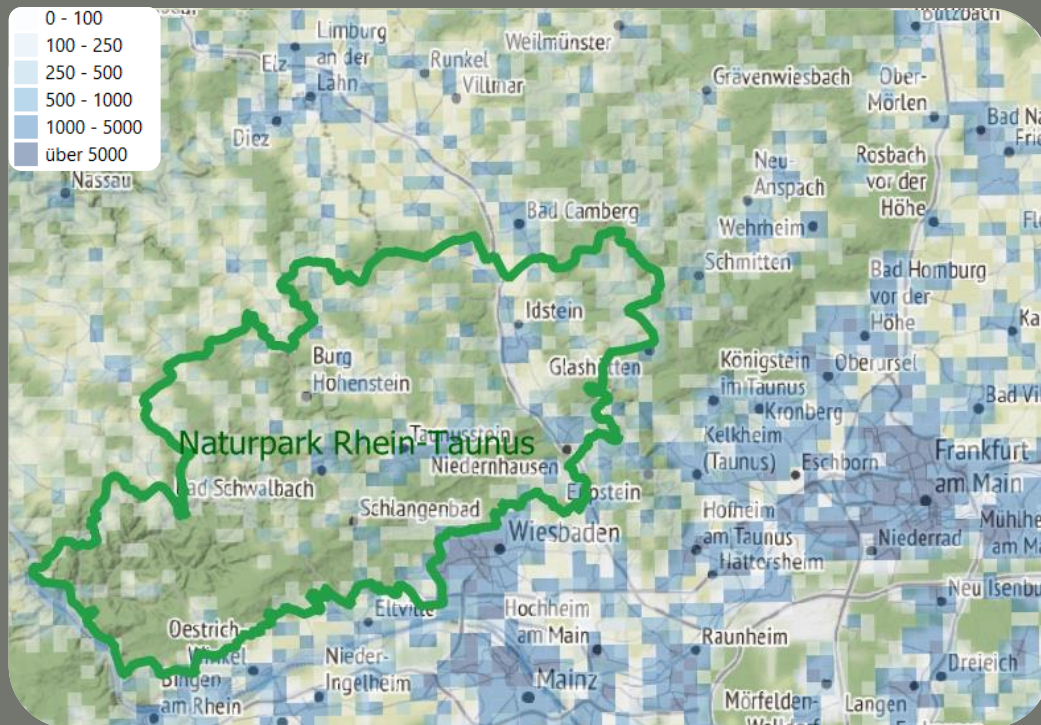


Raumtypen im Kontext der deutschen Naturparke



Naturpark Rhein-Taunus

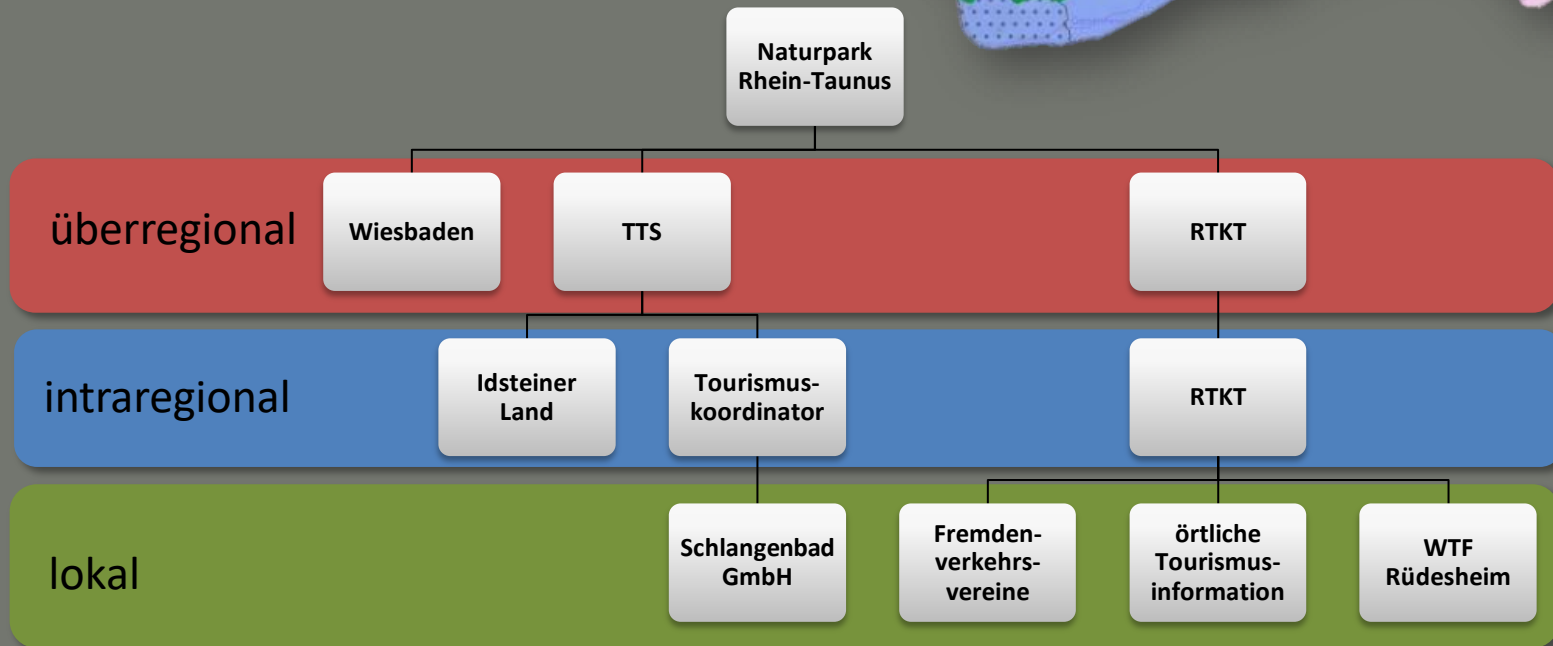
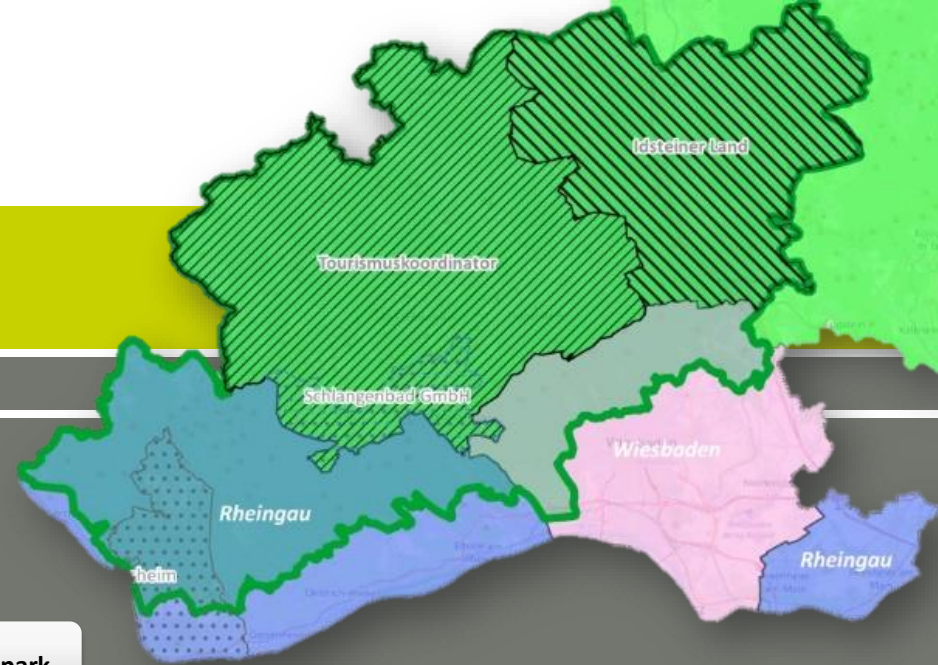
Bevölkerungsverteilung



Viele Querschnittsaufgaben

Tourismus-Organisationen

Regionale Diversifizierung



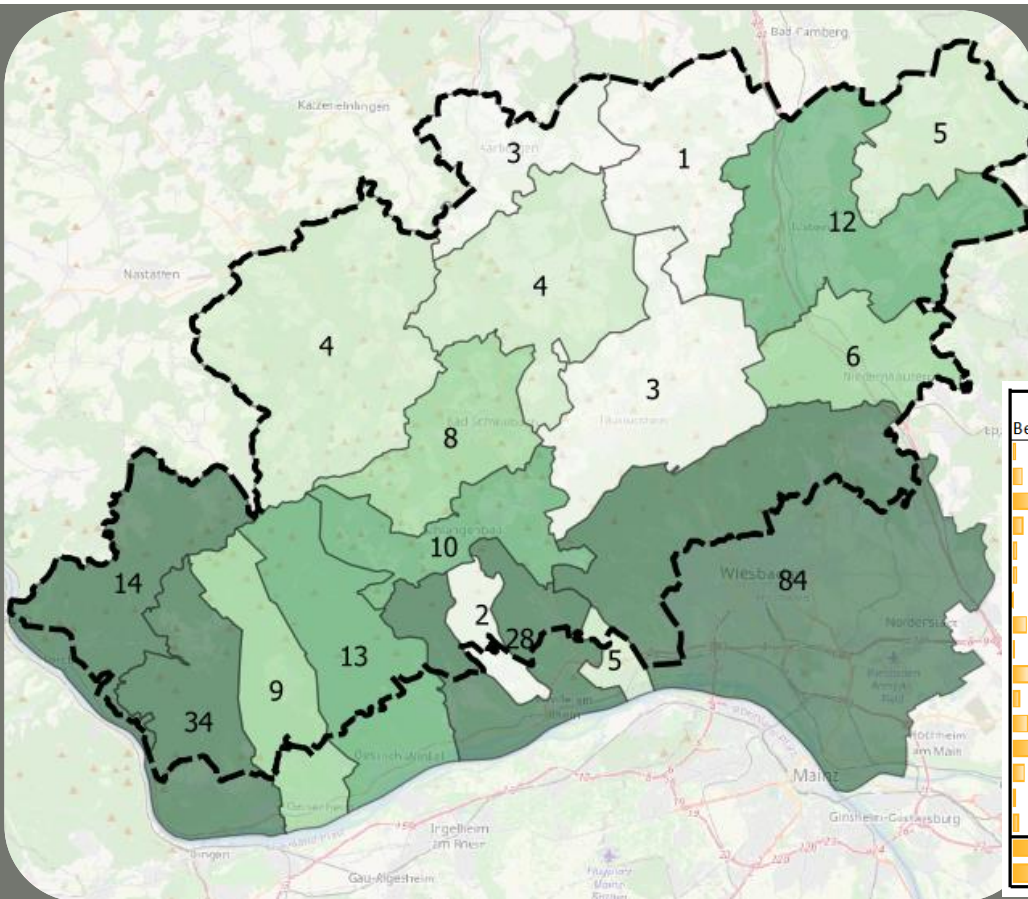
Besucherlenkungspotential je nach Zielgruppe

Regionale Disparitäten je nach Zielgruppe

Charakteristika	Lokale Bevölkerung Ortskundige	Naherholungssuchende	Urlauberinnen und Urlauber
Besuchshäufigkeit	Mehrmals im Monat	Mehrmals im Jahr	Einmal im Jahr
Besuchszeitraum	Täglich	Wochenende	Ferien
Erwartungshaltung	Mit Realität übereinstimmend	Teilweise mit Realität übereinstimmend	Oft nicht mit Realität übereinstimmend
Ortskenntnis	Sehr hoch	Mittel	Gering
Lenkbarkeit	Eher lenkungsresistent	Bedingt lenkungsresistent	Leicht lenkbar
Herkunft	Lokale Bevölkerung	Regionale Bevölkerung & Ballungsraum Rhein-Main	(Inter-)nationale BesucherInnen
Zielfläche	Wohnortnah	Klassische POIs & TOIs in der gesamten Fläche	Fokus Rheingau und Wiesbaden

Naturpark Rhein-Taunus

Fremdenverkehrsstatistik RTK und Wiesbaden 2019



GESAMT 2019					
Betriebe	Betten	Bett/Betrieb	Ankünfte	Übernachtung	Nächte
3	71	24	34	100	3 Aarbergen
8	776	93	1063	18303	17 Bad Schwalbach
28	887	32	5638	9916	2 Eltville
9	614	71	2215	3887	2 Geisenheim
4	263	66	650	2053	3 Heidenrod
4	516	129	571	1040	2 Hohenstein
1					Hünstetten
12	399	35	1832	2945	2 Idstein
2					Kiedrich
14	424	31	1291	2841	2 Lorch
6	638	106	4668	8972	2 Niedernhausen
13	533	42	2492	4580	2 Oestrich-Winkel
34	2698	80	15909	32195	2 Rüdesheim a.Rh.
10	546	55	1676	7613	5 Schlangenbad
3					Taunusstein
5	166	33	1025	1645	2 Walluf
154	8532	55	39063	96091	2 Rheingau-Taunus-Kreis
84	7657	91	591775	1278891	2 Wiesbaden

Besucherlenkung Vorbereitungsmaßnahmen

Infrastrukturausbau

Besucherlenkung

Raum- und landschaftsplanerische
Vorleistung

Infrastrukturausbau

Lage, Qualität und
Kapazität (freizeit-
infrastruktureller
Einrichtungen)

Festlegung von Infrastruktur

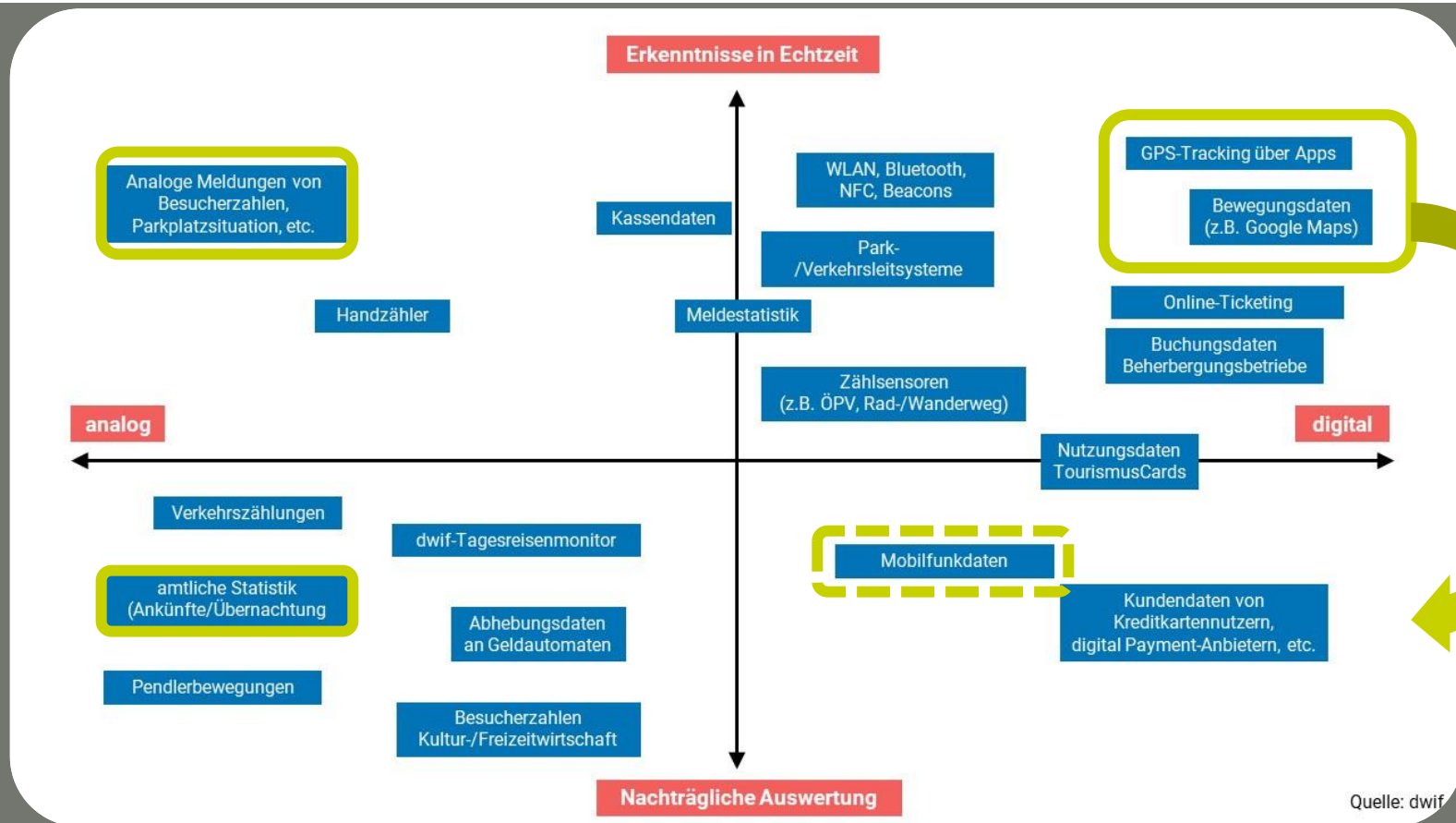
- Bushaltestellen
- Park- und Rastplätze
- Touristische Attraktionen
 - Zertifizierte Wege
 - Naturlehrpfade
 - (Tierparks, Schwimmbäder)

Ausbau des Freizeitwegenetzes und der Leitsysteme

- Einstiegspunkte & Honey-Pot-Strategy

Besucherlenkung Vorbereitungsmaßnahmen

Infrastrukturausbau – Aber wo?



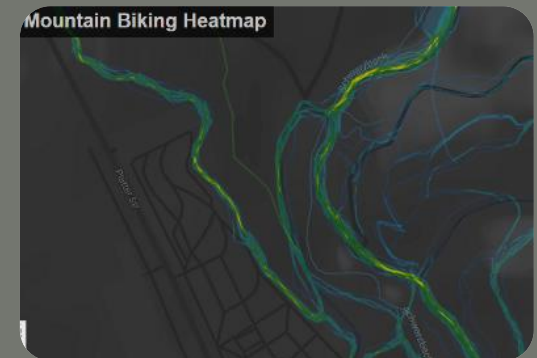
Besucherlenkung Vorbereitungsmaßnahmen

Infrastrukturausbau – Aber wo?

- Strukturelle permanente Konflikte
 - Stark frequentierte Ausflugsziele
 - POIs & TOIs
 - Zeitlich verstärktes Aufkommen
 - Daraus resultierende Ausweicheffekte
 - Touristisch induzierter motorisierter Individualverkehr
 - Freizeitaktivitäten in sensiblen Landschaften
 - Umweltschäden touristischer Nutzung
- Fehlende natursportliche Vorprägung
 - Konflikte zwischen den Sportarten
 - Der Wald als parkähnliches Landschaftselement



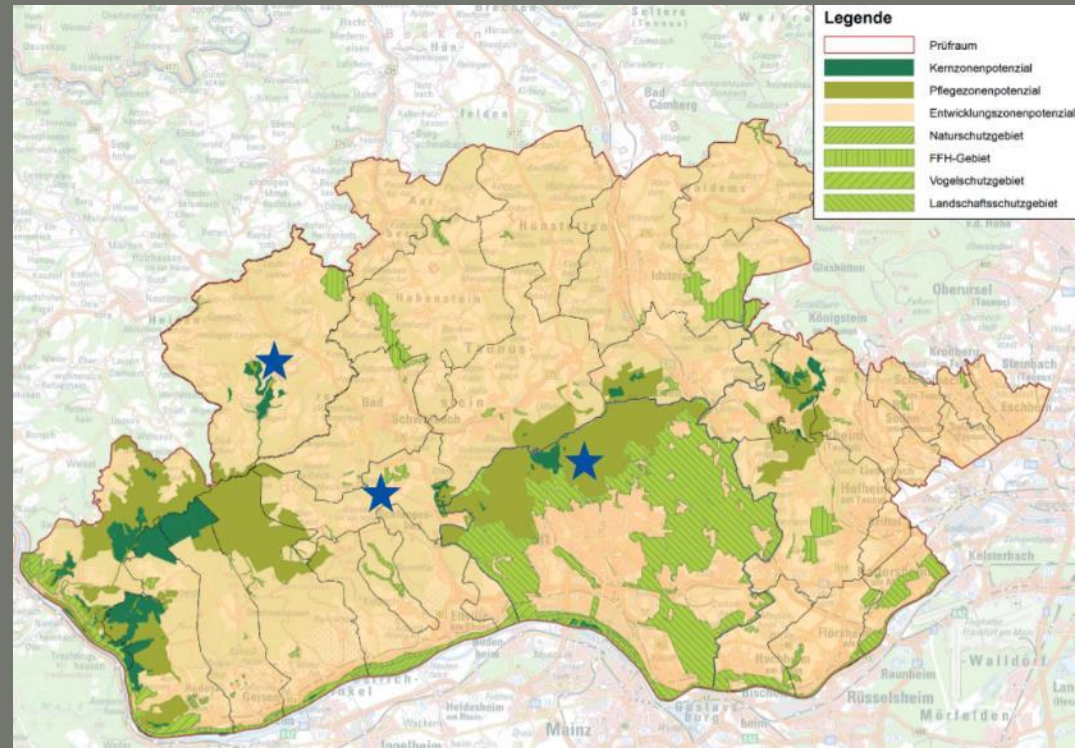
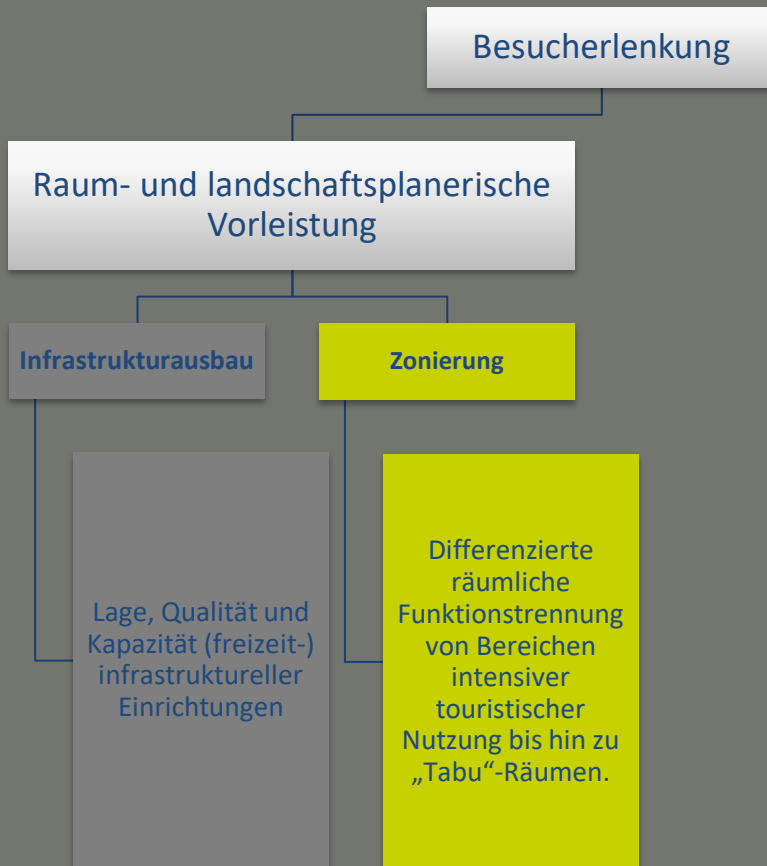
Strava Heatmap



Trailforks Heatmap

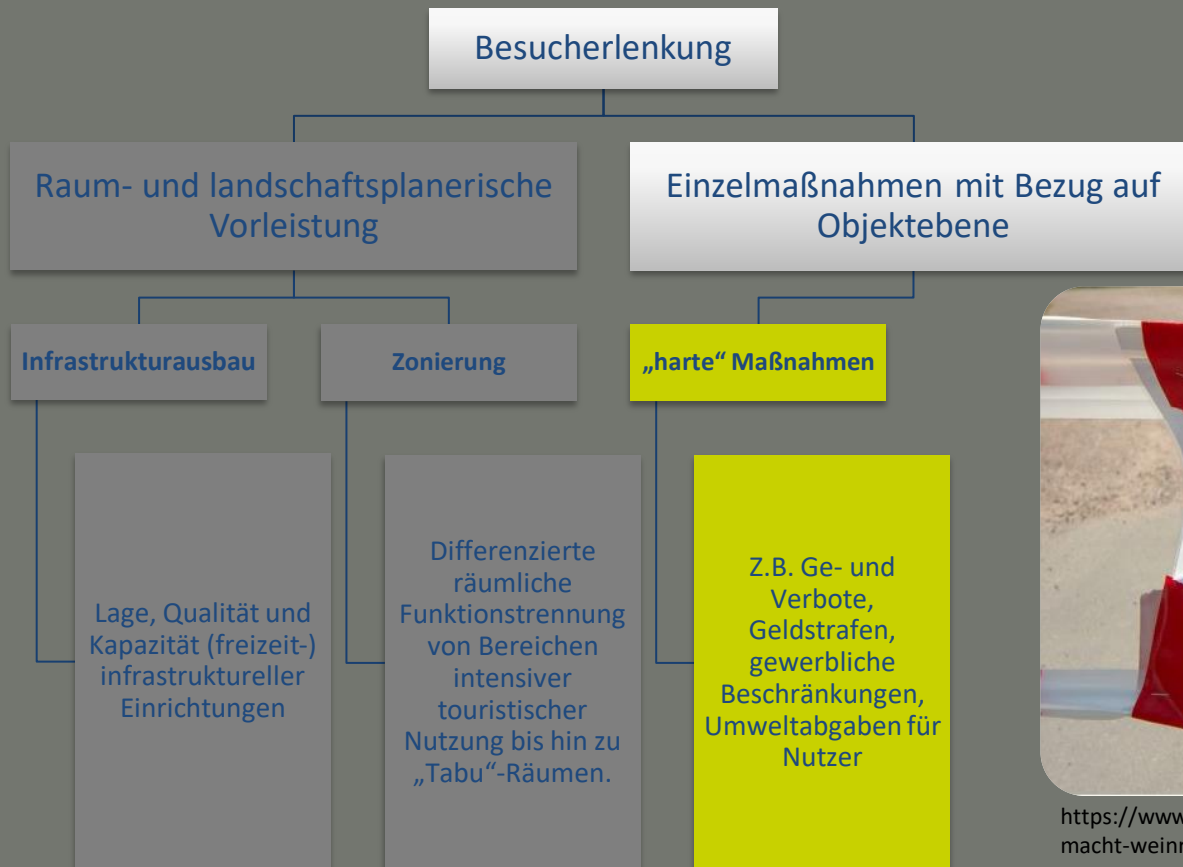
Besucherlenkung Vorbereitungsmaßnahmen

Zonierungen



Besucherlenkung Vorbereitungsmaßnahmen

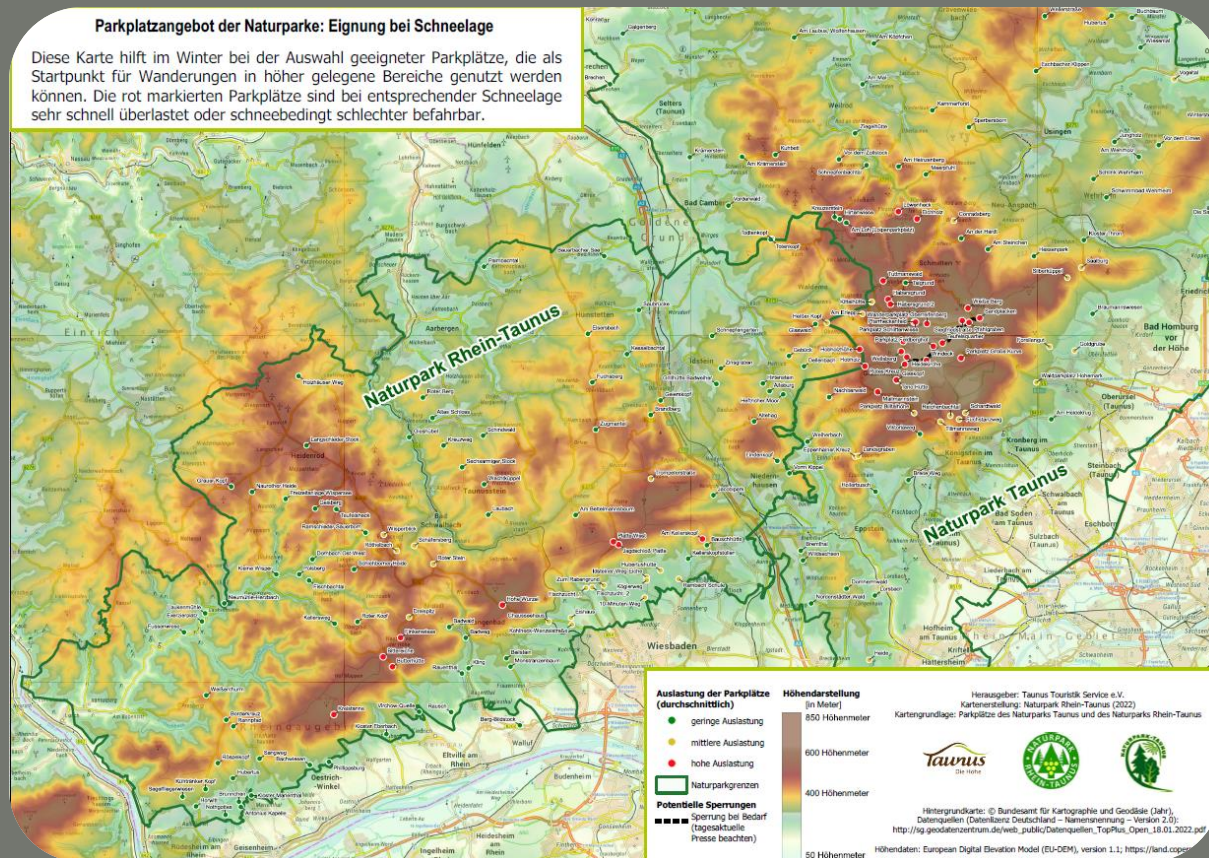
Ge- und Verbote



<https://www.faz.net/aktuell/rhein-main/region-und-hessen/corona-rheingau-macht-weinregion-zum-wochenende-dicht-16709169.html>

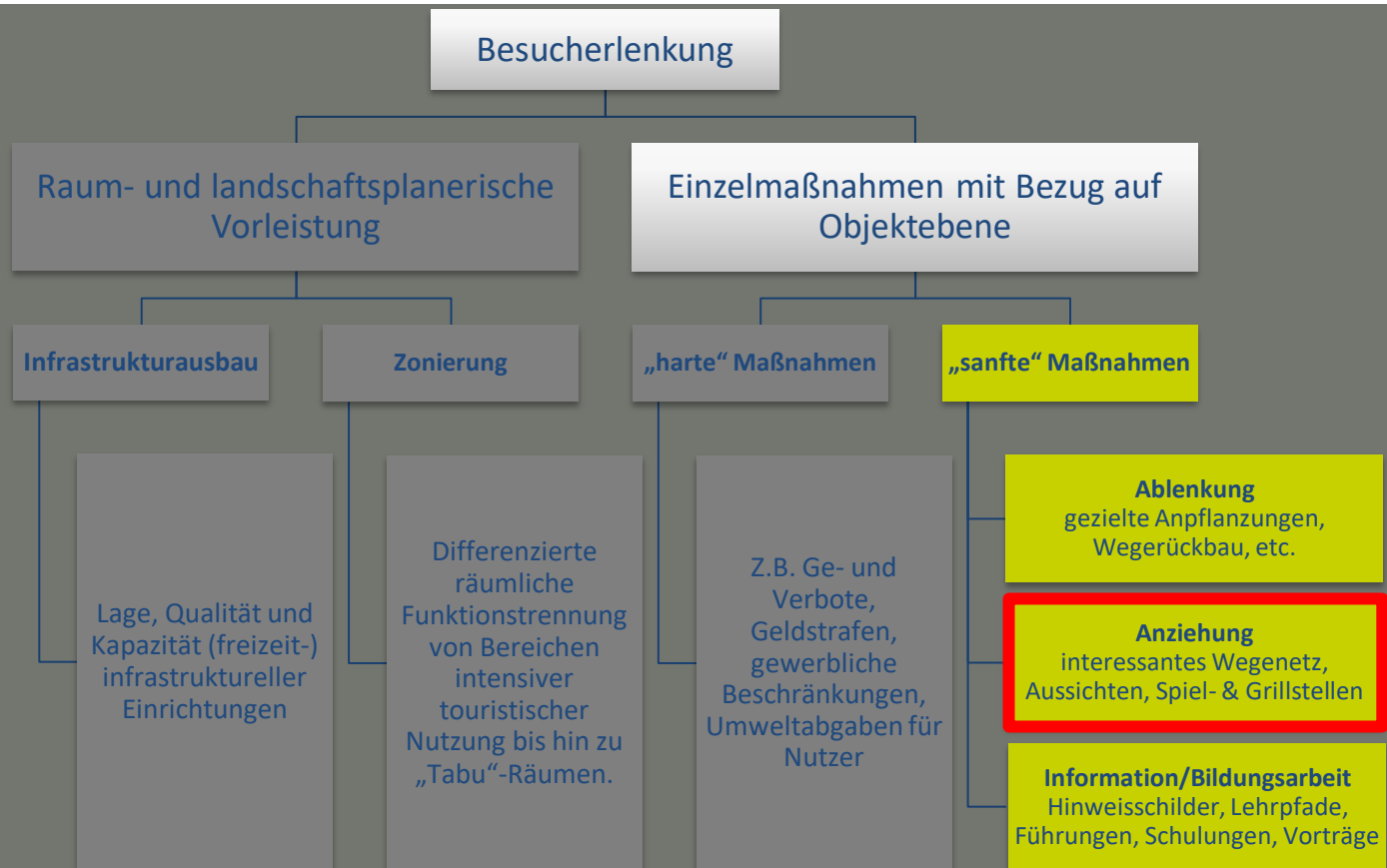
Informationen vorab

Beispiel Winterkarte



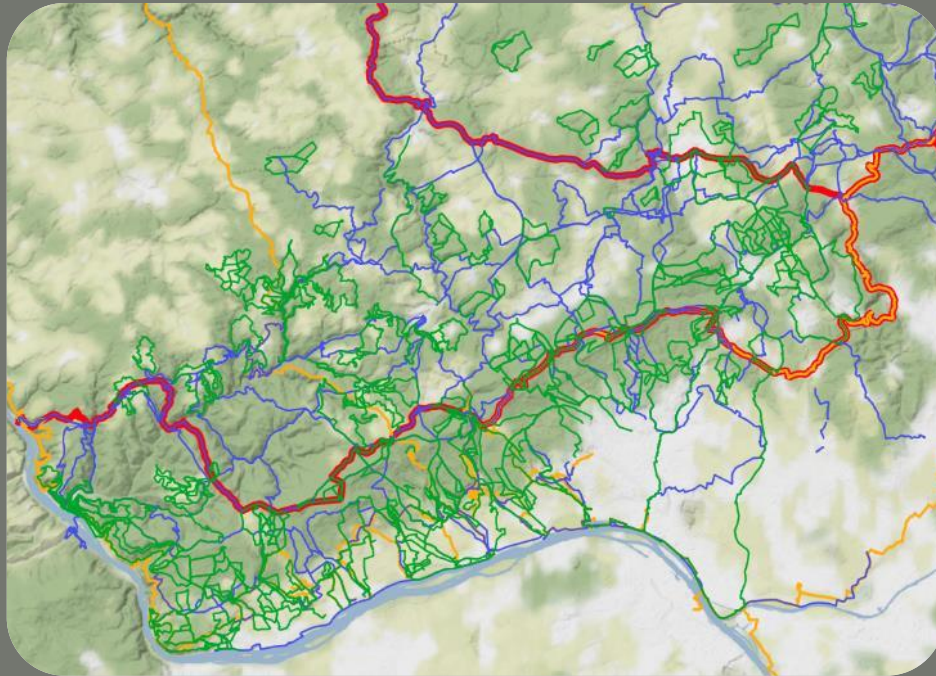
Besucherlenkung Vorbereitungsmaßnahmen

Angebote und Informationen

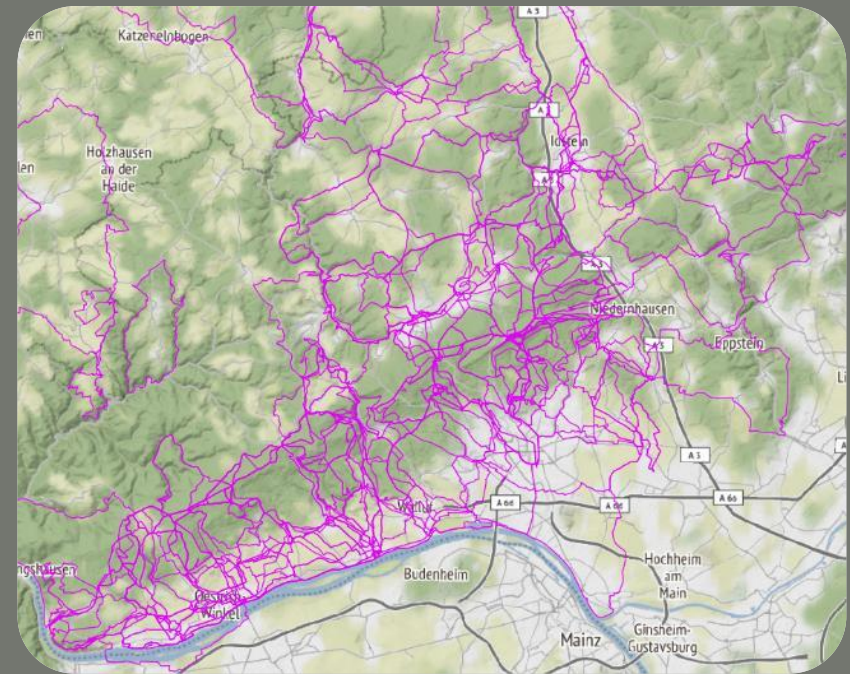


Status Quo Freizeitwege

Formelles Wanderwegenetz



Informelles MTB-Netz



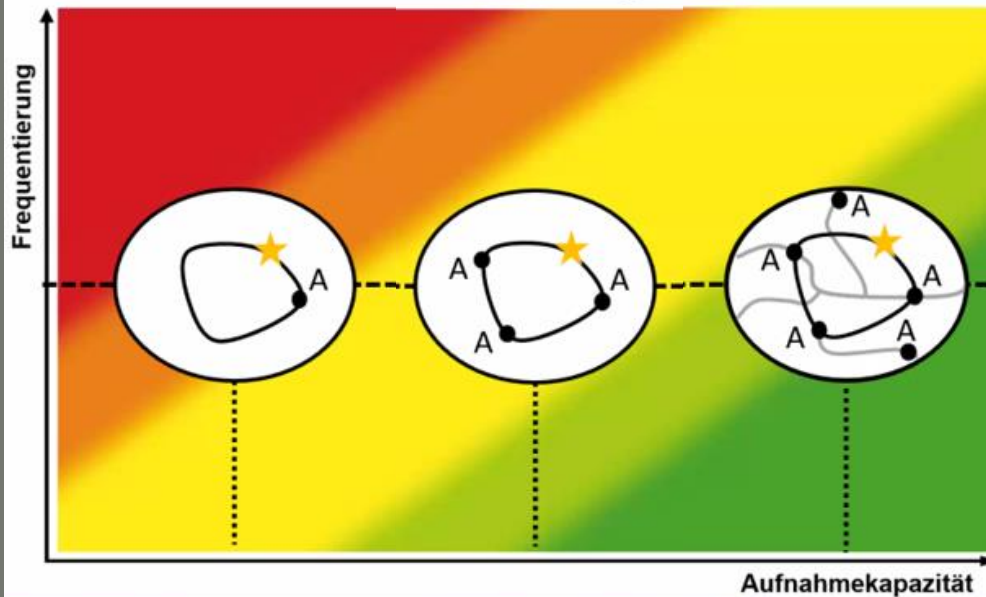
Eigene Darstellung

Das zukünftige Netz mitdenken

Resilienz und Flexibilität

Praktische Besucherlenkungstipps

Wie resilient ist Ihr Wanderangebot?



- Je nach Angebot, steigt das Niveau der verträglichen Frequenzierung
- zusätzliche Ausgangspunkte (A) schaffen räumliche Entflechtung
- Wegenetz schafft echte Flexibilität



Deutscher Wanderverband & Deutsche Zentrale für Tourismus e.V. – Fachforum Wandern 2021

Das Freizeitwegenetz

... eine Kombination bewährter Standards und Konzepte

Markierungsstandards zertifizierter Wege



Wanderwege-Leitfaden Rheinland-Pfalz

Qualitätsstandards und Empfehlungen für die Auswahl, Markierung, Beschilderung, Pflege und Vermarktung von Prädikatswanderwegen

Knotenpunkte



Internationale Signaletik




Digitales Wegemanagement mit QGIS und QField

Kostenfrei, frei gestaltbar, aber komplex

fid 1

[20200914_113346.jpg](#)



Pfad_Druckdaten

▼ Beschilderung_Schilder

Ä Ausdruck

VIM_01_01

VIM_01_02

fid 2

NR_Standort 1

Druckdaten Grunddaten

[VIM001.jpg](#)

Druckdaten

	Kastell Zugmantel	P	2,6 km	
	Ehrenbach		4,9 km	
	Idstein Bahnhof		10,5 km	

Excel-Daten [VIM001.xlsx](#)

1 / 2

ID_Daten Daten Pfosten Bilddaten

Zustand Bestand Aufstell-Datum 2020-02-01

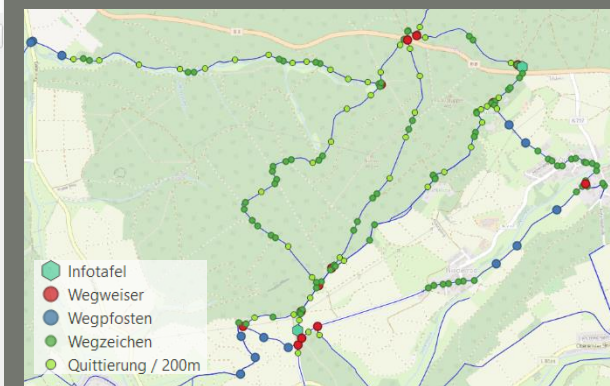
Höhe_NN 299 UTM NULL

Typ NULL Fundament NULL

Länge NULL Boden NULL

Lichtraum NULL Arbeiten NULL

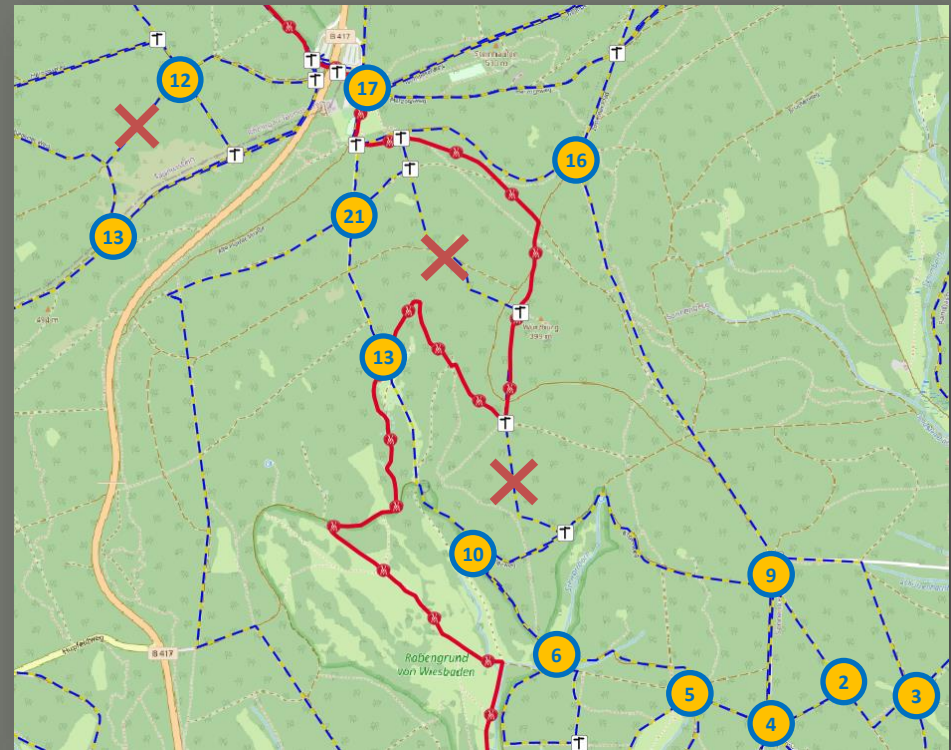
Bemerkung
Der Wegweiser wird oft durch Vandalismus beschädigt. Bisher vier Mal erneuert.



Das Freizeitwegenetz

Ein Beispiel

- ✓ **Lenkungsfunktion über GPX-Daten** durch vorgegebene Strecken
- ✓ **Lenkungsfunktion für IndividualistInnen** durch das Knotenpunkt-Routing
- ✓ **Lenkungsfunktion durch optionale Sperrung** von Wegabschnitten für das Routing
- **Sicherheit für Nutzer** durch Qualität und definierte Wegabschnitte



Besucherlenkungsmöglichkeiten auf dem Netz

Wie bewegen sich die Personen im Netz?



<https://www.schwarzwald-tourismus.info/erleben/wandern/gemeinsam-natur-erleben>

Online-Freizeitportal als Kernmedium

Online-Wanderführer des Naturpark Rhein-Taunus

Kategorien

- Routen
 - Wanderwege
 - Rundwege Naturpark
 - Qualitäts- und Premiumweg
 - Themenwege
 - Radrouten
 - Reitwege
- Punkte
 - Freizeitanlagen
 - Genuss & Verpflegung
 - Wanderinfrastruktur
 - Anreise
- Filter

Routen & Punkte in

Orte auswählen

Limesrundweg Georgenthal

Weg wird aktuell neu markiert

leicht mittel schwer

Details

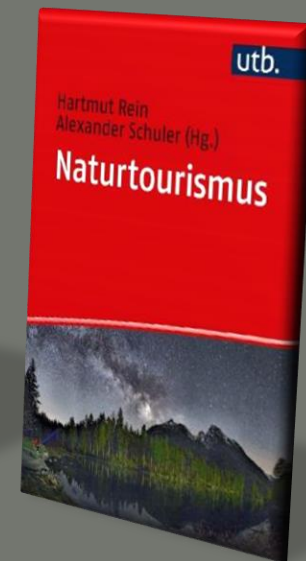
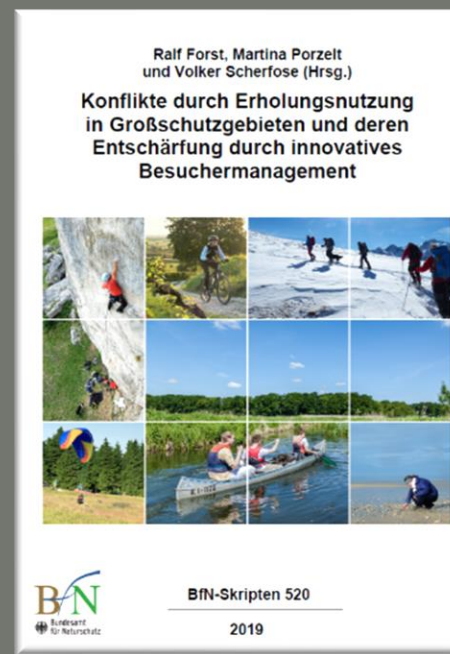
- ↔ 4,8 km
- ↗ 123 hm
- ↘ 123 hm
- 🕒 ~ 35 Minuten
- 📍 Rundroute
- 🌐 naturpark-rhein-taunus.de/

Start & Ziel

- 📍 L 3032
- 📍 65329 Hohenstein

Höhenprofil

Literaturempfehlung





Quellenverzeichnis

- [BMU] Bundesministerium für Umwelt, Naturschutz und nukleare Sicherheit (2020): Naturbewusstsein 2019. Bevölkerungsumfrage zu Natur und biologischer Vielfalt.
- Forst, R.; Porzelt, M.; V. Scherfose (Hrsg.(2019): Konflikte durch Erholungsnutzung in Großschutzgebieten und deren Entschärfung durch innovatives Besuchermanagement. BfN-Skripten 520.
- Hessisches Ministerium für Umwelt, Klimaschutz, Landwirtschaft und Verbraucherschutz (2019): Machbarkeitsstudie Biosphärenregion im Rheingau-Taunus-Kreis, der Stadt Wiesbaden und im Main-Taunus-Kreis.
- Ludwig, T. (2018): Die Erfolgskriterien der Naturinterpretation.
- Majewski, L.; Engelbauer, M; H. Job (2019) Tourismus und nachhaltige Entwicklung in deutschen Naturparks. In: Natur und Landschaft 2019 Heft 9/10. S. 423-426.
- Naturpark Rhein-Taunus (2018) Naturparkkonzept Rhein Taunus. Zwischen Stadt, Land und Fluss – Unser Leitbild für einen Naturpark im Wandel <https://www.naturpark-rhein-taunus.de/>
- Rein, H.; A. Schuler (2019) Naturtourismus.



Danke für Ihre Aufmerksamkeit!

Kommunaler Zweckverband Naturpark Rhein-Taunus
Veitenmühlweg 5 , 65510 Idstein
Tel.: + 49 6126 4379

Dipl.-Forst-Ing. Andreas Wennemann
wennemann@naturpark-rhein-taunus.de

Dipl.-Geogr. Martin Kresov-Hahnfeld
kresov-hahnfeld@naturpark-rhein-taunus.de

